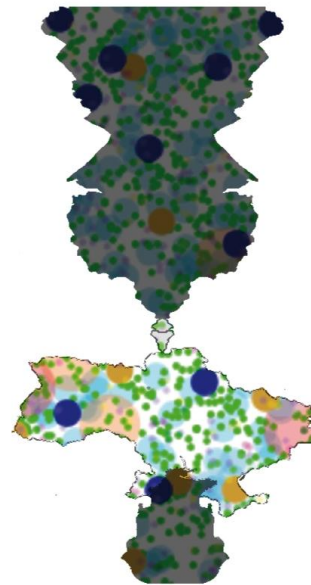


## Neue Welten Vol.2 mito - hybrid being

il mito - el mito - das Mythos

mi = *tib.* Mensch/ Verneinung — to = t+o = Kreuz + Tor



24.02.2022 03:07 OET 50° 27' 0" N, 30° 30' 0" O

© ( gate - analog photography - mi)

(202202240307 - digital Art - 2022 - to)

Das Künstlerduo **mito** (weiblich/männlich) hatte sich zusammengeschlossen da jeder unabhängig an dem Punkt feststeckte: die Probleme der Kommunikation kann kein Mensch alleine lösen.

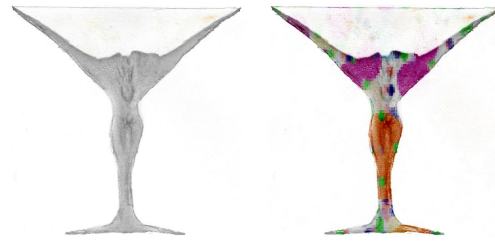
Seit spätestens Marshall McLuhans formulierter These: The Medium is the Massage 1967 wird die Tragweite und Change einer missglückten Kommunikation wieder und wieder und immer noch untersucht, beschrieben und festgestellt. Unsere Haupt Kommunikationsmedien, Sprache, Text, Bild, haben selbstverständlich viele Probleme gelöst und unser Leben auf vielen Ebenen erleichtert, doch augenscheinlich auch sehr viele neue Probleme geschaffen.

**mito** sucht, sammelt und experimentiert an neuen Kommunikationsformen und alternativen Mitteln, um eine Pforte in eine neue Welt zu finden und vielleicht zu öffnen.

Dabei soll mit diesem Projekt: **WHO am I - hybrid being** untersucht und entwickelt werden.



© ( *korean cybergirl* - analog photography - mi)



ab34 Kierkegaard, Seren Aabye + 11.11.1855 Kopenhagen

( *Pforte zum Sein* - Mediacollage - 2022 - to)

Das moderne Individuum versucht zwischen Einzigartigkeit und Zugehörigkeit eine Identität zu finden. Es entsteht eine Persönlichkeitsspaltung die neue Phänomene, wie Selbstzweifel, Einsamkeit, Ausgrenzung, Rastlosigkeit usw. mit sich bringt. Durch Massenmedien werden neue Wege der Kommunikation geschaffen, andere scheinen jedoch zu verschwinden oder werden nicht mehr genutzt. Neuzeitliche Probleme wie Depression, Sucht, und Isolation nehmen zu, es entstehen parallel Gesellschaften, die zeitgleich am selben Ort sind, aber in verschiedenen Realitäten leben, die zunehmend befremdlicher zueinander stehen.



© ( *Formation 66* - Bronzevollguss - mi&k)

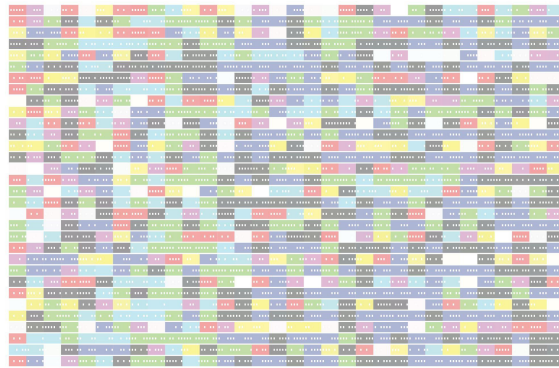
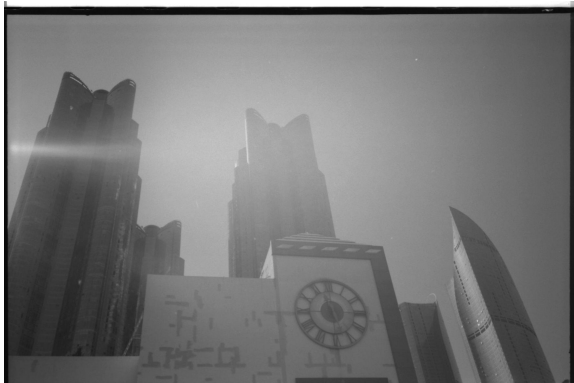


( *Kommunion* - MP4 16:12 min. - 2021 - to)

Wie wird die neue Welt in der Zukunft sein?

Wir fordern auf, neue Methoden mit Kreativität und Sensibilität zu erschaffen, welche uns als Mittler versteht und Austausch mit Klang, Farbe, Form, Material, aber ohne Bezug auf soziale Herkunft (= ohne Sprache, ohne Schrift, ohne Tabus !) ermöglicht. Der Moment der direkten Wahrnehmung spricht für sich genug und bedarf keiner weiteren Interpretation.

**mito** untersucht und dokumentiert Phänomene der Gegenwart, reflektiert gemeinsam und schafft zusammen eine neue Welt, die in einer Rauminstallation dem Betrachter zugänglich gemacht wird. Eine mehrperspektivische Betrachtung eines Zeitpunkts eröffnet möglicherweise bisher unentdeckte Pforten um eine neue ungeahnte Wahrnehmung zu erleben und der parallele Realitäten sichtbar zu machen.



© (Sci-Fi - analog photography - mi)

( SOS ... *babylon haben* - digital Art - 2021 - to)

Für das Projekt wird **mito** einen leeren Raum mieten, der im wechselseitigen Austausch von **mi** und **to** bespielt wird. Das Gegenüber reagiert auf die These des anderen und ergänzt, dreht um, verformt mit seiner Reaktion. Material das dem Raum zugefügt wurde, darf nicht mehr entfernt, aber weiterverarbeitet werden. Die Kommunikation findet intuitiv statt, der Raum wächst organisch zu einer neuen Welt. Eine Pforte führt in eine gemeinsame Realität, die Besucher nicht als Betrachter empfängt, sondern sie einfühlsam hineinzieht. **mito's** Welt funktioniert als **hybrid being** zur gleichen Zeit an mehreren Orten.

**WHO am I ? - We are one Spezies !**

Analoge Fotodokumentation und Soundaufnahmen, dienen einerseits als Stütze für den Entwicklungsprozess, andererseits als Rückblick auf die Ausgangslage und Ausblick auf Neues. Die Dokumentationen werden in einem digitalen Format und einem Katalog verarbeitet und bereitgestellt.



© (*raising* - analog photography - mi)

( *got2020* - Zeitstempel - 2019 - to)